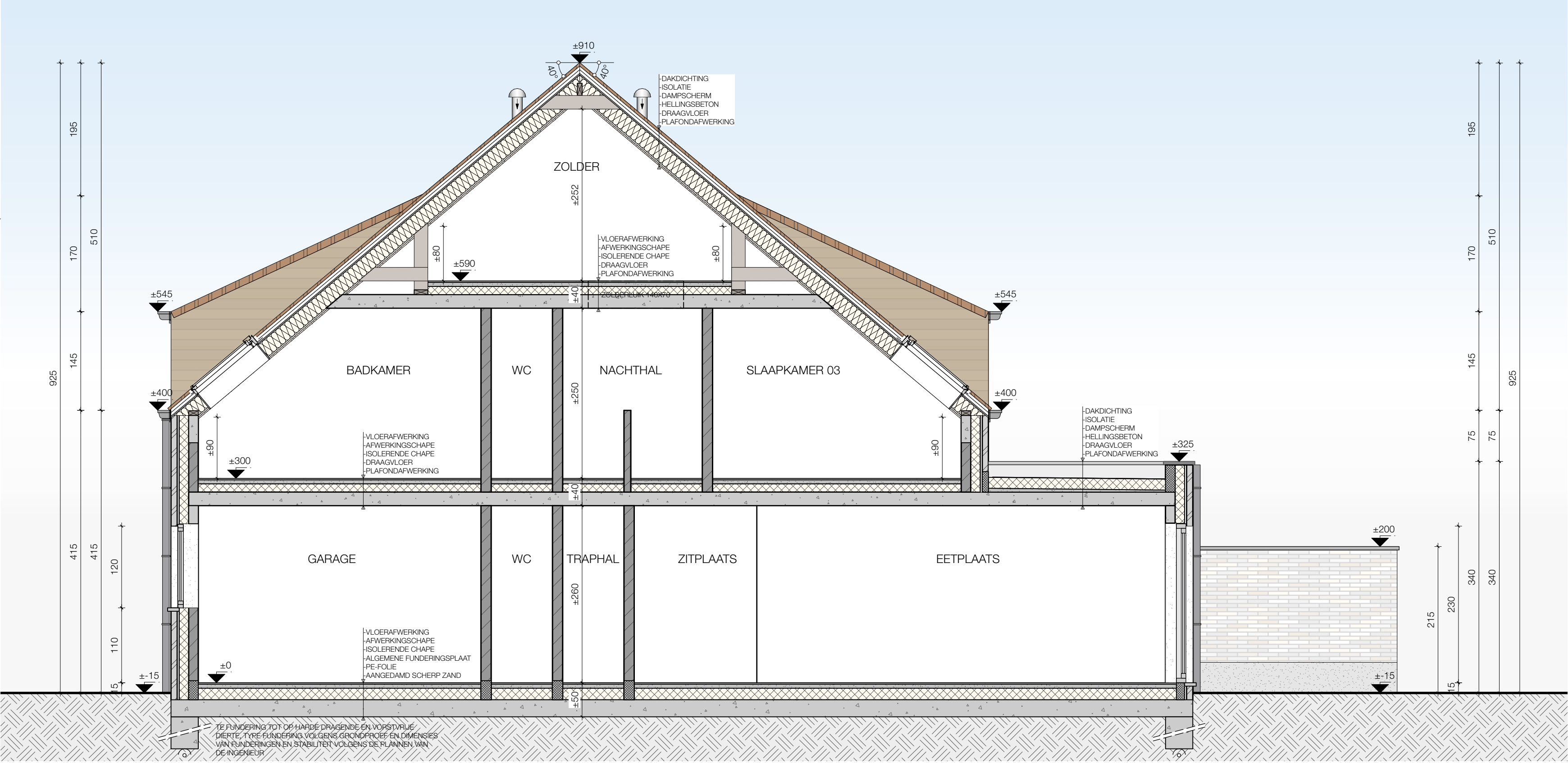
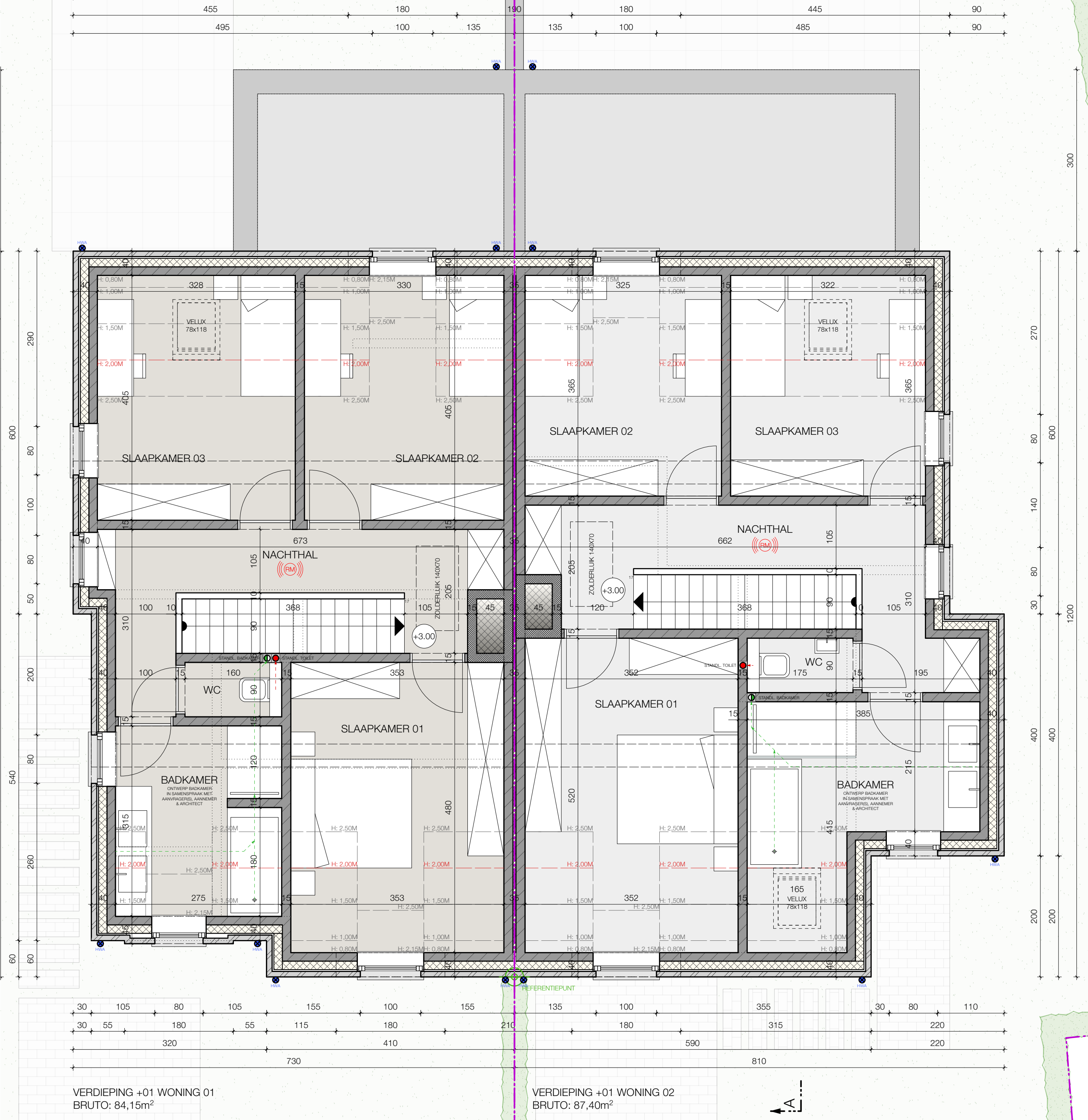




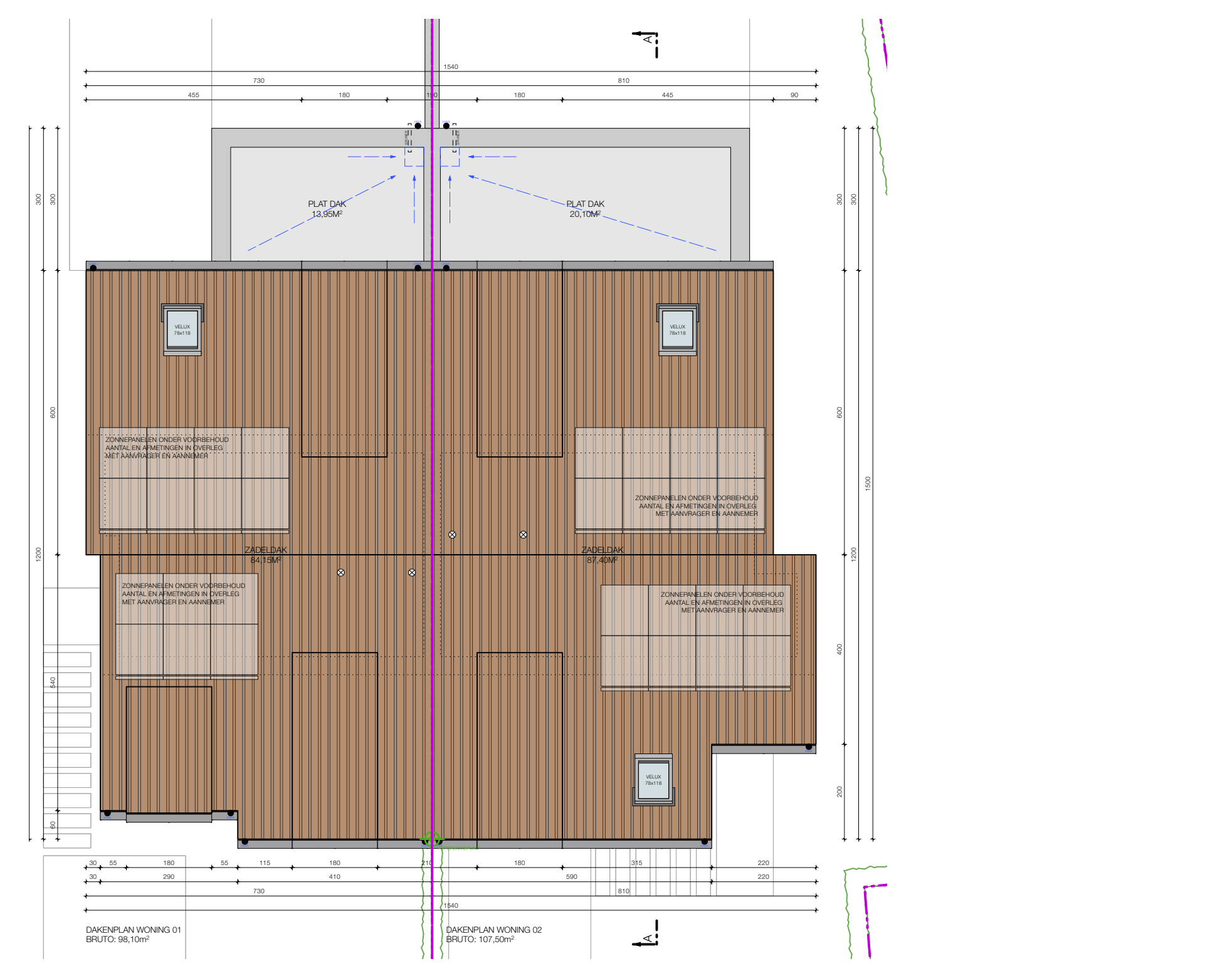
ZIJGEVEL RECHTS  
Schaal: 1:50



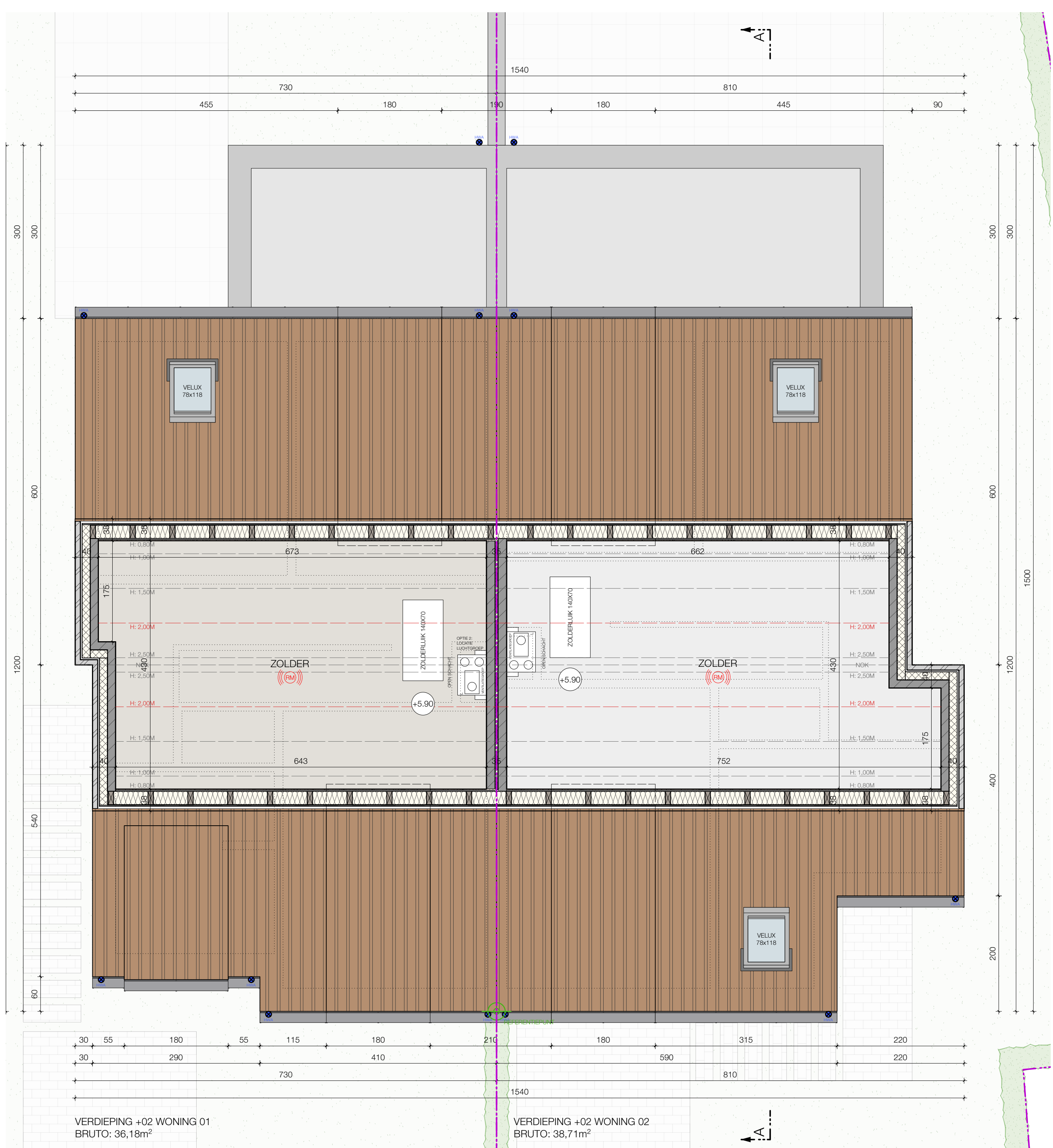
DOORSNEDEN A  
Schaal: 1:50



VERDIEPING +01  
Schaal: 1:50



DAKENPLAN  
Schaal: 1:100



VERDIEPING +02  
Schaal: 1:50

OPMERKINGEN

- ALLE DIMENSIES BETREFFENDE CONSTRUCTIEVE ELEMENTEN EN DRAAGENDE DELEN DIENEN BEPALD TE WORDEN VOOR EEN INGENIEUR STABILITEIT EN I.V.V. HET RESULTAAT VAN DE GRONDPROEF. DE OPGEGEVEN AFMETINGEN KUNNEN GEVALSZIJND WORDEN NAAR DE STUDIE VAN DE VERANTWOORDELIJKE INGENIEUR TOE.
- DE AANWEMER DIENT VOOR UITVOERING ALLE WATEN EN HOOGSTES T.O.V. DE BESTAANDE BEBOUWING TE CONTROLLEREN.
- ALLE AFMETINGEN EN HOOGTEDELEN ZIJN UITGEZET VOLGENS DE OPMETING VAN DE LANDMETER, CONTROLE TER PLAASTE MOEDZAKELIJK NA AFBRAAK VAN DE GEBOUWEN.
- DIAMETER SCHOUWPUT I.V.V. TYPE VERWARMING EN SCHOUW MIN. 4,00M VANAF "VLAMPUNT".
- CONSTRUCTIEVE WILDSINGEN VAN DE PLANKEN ONDER VOORBEHOUD VAN DE STABILITEITSTUDIE EN IR TECHNIEKEN.
- ALLE OPGEGEVEN AFMETINGEN ZIJN INFORMATIEF EN MOETEN NA AFBRAAK VAN DE BESTAANDE GEBOUWEN GECONTROLEERD WORDEN.
- HET LASTENBOEK PRIMEERT OP DE PLANNEN.
- DEZE PLANNEN ZIJN ENKEL GESCHIKT VOOR HET VERKRIJGEN VAN EEN OMGEVINGSAANVRAAG.
- HET VOORGESTELDE MELIBLAIER IS LOUWER INFORMATIEF EN NIET BINDEND.
- ALLE FUNDERINGEN
  - TOT OP VASTE, DRAGENDE, ONAANGEROERDE EN VORSTVRIJE GROND.
  - DRAAGKRACHT MIN. 2.000 KG/CM²
  - ONDERSOEDE MIN. 80CM ONDER TOEGEMOSTIG MAWELD.
  - TYPE FUNDERING VOLGENS GRONDPROEF.
  - DIMENSIES VAN FUNDERINGEN EN STABILITEIT VOLGENS PLANNEN VAN DE INGENIEUR.
- ALLE ISOLERINGSDIJKEN
  - DIAMETER VAN DE BUIZEN VOLGENS DE STUDIE VAN DE FABRIKANT.
  - MIN. AFWATERINGSHOOGTE 20MM
- ALLE AFVOEREN REGENWATER TE BEKIJKEN BIJ UITVOERING.
- DE CONSTRUCTIES DIENEN TE VOLDOEN AAN DE AKOESTISCHE EN THERMISCHE EISEN.
- VOOR DEZE WERKEN GELDEN DE EISEN MET BETREKING OP ENERGIEPRESTATIE EN HET BINNENKLIMAAT.
- DEZE EISEN ZIJN VASTGELEGD IN DE ENERGIEPRESTATIEREGELGEVING.
- EEN EPB-VERSLAGGEVER MOET DOOR DE BOUWHEER AANGESTELD WORDEN.
- DEZE VERSLAGGEVER MOET MINSTENS 8 DAGEN VOOR AANVAAG VAN DE WERKEN EEN EPB STARTVERKLARING INDIENEN.
- IN SAMENSPRAAK MET BOUWHEER, AANNEMER EN ARCHITECT NADER TE BESPALLEN:
  - DRAAIRICHTING BUITENSCHILWERK EN PLAATS EN DRAAIRICHTING BINNENDEUREN.
  - ONTWERP KEUKEN EN AFVOER DAMPKAP (KOOLSTOFFILTER)
  - PLAATS EN AFVOEREN CVWASMACHINE EN DROOGKAST.
  - ONTWERP BADKAMER.

LEGENDE MATERIELEN	LEGENDE MATERIELEN		
	SPOUWMUUR: - GEWELTSELWERK: WIT-GRUIS GENUJANDEERD		
	- DAKPANNEN: POOD		
	- BUTENSCHILWERK: DONKERGROEN		
	- BUTENSCHILWERK: HOUT		
	- DOPEL: ARDUIN		
	- GEVELAFWERKING: HOUT		
	- LINTEEL: HOUT		
	- LINTEEL: ARDUIN		
	- HEMELWATERAFVOEREN & GUTEN: ZINK		
	- DAKDAMPROFIEL: ALUMINIUM - ANTRACET		
	- LUK IN HOUT		
	- BUTENSCHILWERK: ANTRACET		
LEGENDE TECHNIEKEN	LEGENDE INPLANTING		
	DWA - AFVALWATER - GRUIS		BESTAANDE CONSTRUCTIE
	HWA - HEMELWATER TERRASSEN		BESTAANDE CONSTRUCTIE TE SLOPEN
	HWA - HEMELWATER		NEUWE CONSTRUCTIE
	FWA - FEGEALWATER - ZWART		PERCEELSGRENS
	VENTILATEGROEP (VERBODEN PLANTING TEGEN PLAFOND)		BOUWZONE NIEUWE TOESTAND
LEGENDE BRANDWEER			REFERENTIEPUNT
	COMPARTIMENT: WONEN		FOTO-OPNAMEPUNT
	COMPARTIMENT: SCHACHT		NEUWE TUNANLEGGRAS
	COMPARTIMENT: CIRCOLATE		VERHARDING: TERRASSEN
	OPTISCHE ROOKMELDER		VERHARDING: WEGEN (WATERPASSERENDE KLINKERS)
	POEDERBLUJZER		P-PLAATS IN GRASDALLEN, AFGEZOOMD MET KLINKER
	NOODVERLICHTING		P_01
	EVACUERINGSRICHTING		P_01
			AANGEPASTE PARKEERPLAATS

25.2600 KLINGEDIJKSTRAAT 12A-B

PROVINCIE OOST-VLAANDEREN  
 GEMEENTE SINT-GILLIS-WAAS  
 PROJECT AANVRAAG OMGEVINGSVERGUNNING  
 HERNIEUWBOW 2 EENGEZINSWONINGEN  
 NA SLOPEN BESTAANDE BEBOUWING  
 LIGGING KLINGEDIJKSTRAAT 12A-B, 9170 SINT-GILLIS-WAAS  
 AFD. 1/SINT-GILLIS-WAAS, SIE. B, NR. 168N2  
 AANVRAGER(S) IMMOTOP BV - BE 0888 214 350 - ZAAKVOERDER PASCAL D'HONDT  
 TERWESTSTRAAT 24, 9180 LOKEREN (MOERBEKE)  
 INFO@IMMOTOP-MOERBEKE.BE 0474 52 94 94  
 INHOUD GRONDPLANNEN 1/50  
 DAKENPLAN 1/100  
 GEVELS 1/50  
 DOORSNEDEN A 1/50  
 LEGENDE  
 WIJZINGEN A 15/12/2025 OMGEVINGSANVRAAG PIV 01